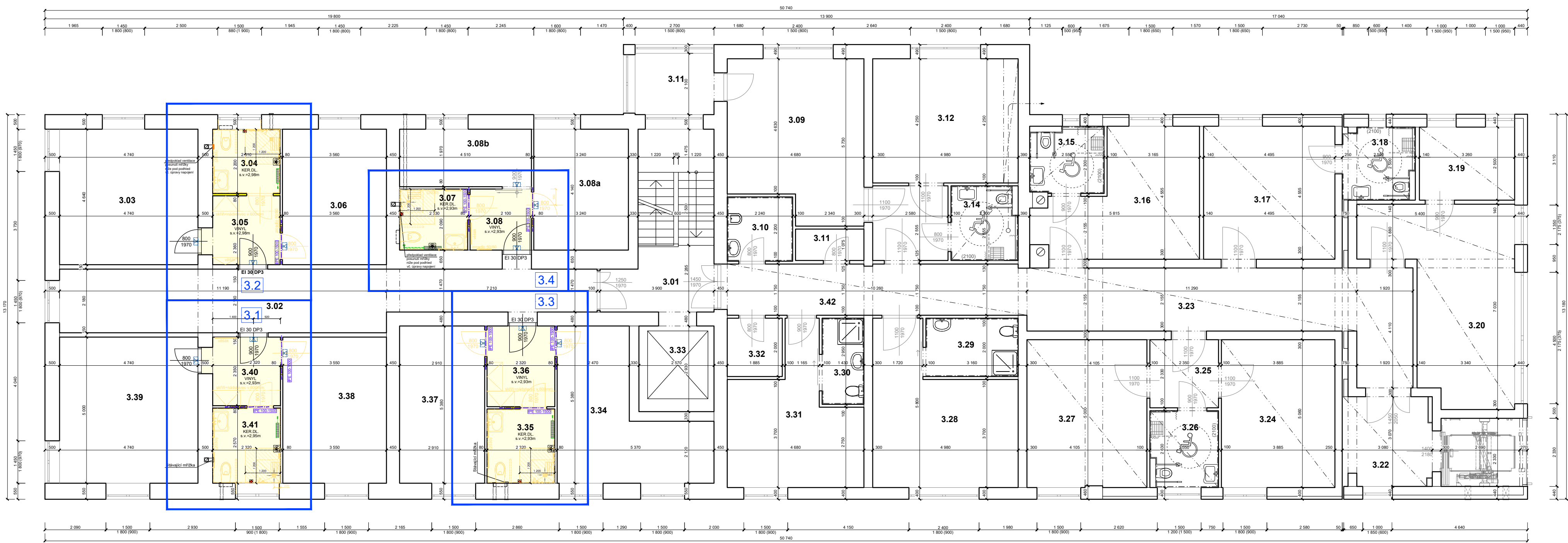
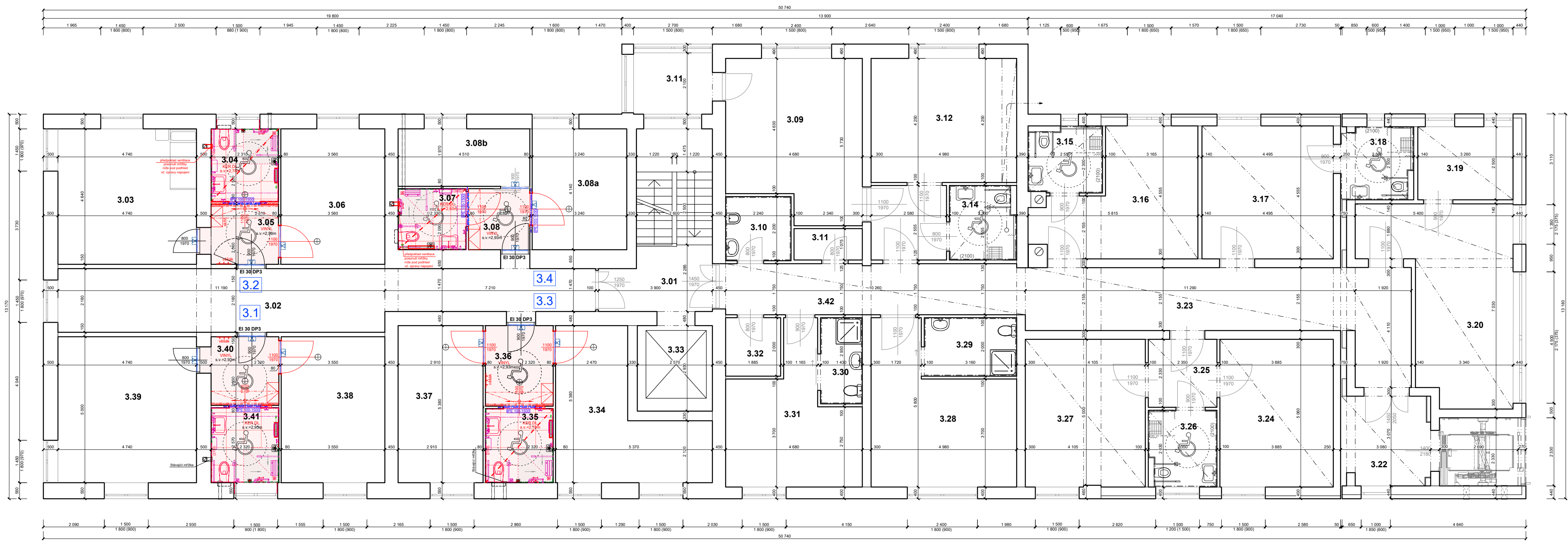


PŮDORYS 3.NP - STÁVAJÍCÍ STAV



LEGENDA MÍSTNOSTÍ 3.NP:					
Č.M.	Název místnosti	Plocha (m2)	Podlaha	Stěny	Poznámka
3.01	SCHODIŠTĚ	18,93			
3.02	CHODBA	35,46			
3.03	POKOJ	27,83			
3.04	KOUPELNA	5,20	KERAMICKÁ DL.	VÁP. OMITKA	KERAM. OBKLAD
3.05	CHODBA	5,00	PVC	VÁP. OMITKA	
3.06	POKOJ	17,08			
3.07	KOUPELNA	5,00	KERAMICKÁ DL.	VÁP. OMITKA	KERAM. OBKLAD
3.08	CHODBA	4,50	PVC	VÁP. OMITKA	
3.08a	POKOJ - DVOULŮŽKOVÝ	13,41			
3.08b	POKOJ - DVOULŮŽKOVÝ	8,90			
3.09	POKOJ - DVOULŮŽKOVÝ	24,24			
3.10	UKLIDOVÁ MÍSTNOST	4,93			
3.11	SKLAD	13,11			
3.12	POKOJ - DVOULŮŽKOVÝ	21,55			
3.13	CHODBA	6,74			
3.14	KOUPELNA	5,88			
3.15	KOUPELNA	5,61			
3.16	POKOJ - DVOULŮŽKOVÝ	22,55			
3.17	POKOJ - DVOULŮŽKOVÝ	20,47			
3.18	KOUPELNA+WC	6,17			
3.19	KUŘARNA	8,18			
3.20	SPOLEČENSKÁ MÍSTNOST	27,65			
3.21	VÝTAH	6,23			
3.22	PŘEDSÍŇ	9,51			
3.23	CHODBA	32,06			
3.24	POKOJ - DVOULŮŽKOVÝ	19,66			
3.25	CHODBA	5,62			
3.26	KOUPELNA+WC	6,18			
3.27	POKOJ - DVOULŮŽKOVÝ	20,75			
3.28	POKOJ - DVOULŮŽKOVÝ	22,04			
3.29	KOUPELNA+WC	33,91			
3.30	KOUPELNA+WC	5,40			
3.31	POKOJ - DOULŮŽKOVÝ	21,43			
3.32	ČISTÍCÍ MÍSTNOST	3,77			
3.33	VÝTAH	7,53			
3.34	POKOJ - DVOULŮŽKOVÝ	17,89			
3.35	KOUPELNA	6,00	KERAMICKÁ DL.	VÁP. OMITKA	KERAM. OBKLAD
3.36	CHODBA	6,60	PVC	VÁP. OMITKA	
3.37	POKOJ - JEDNOLŮŽKOVÝ	14,45			
3.38	POKOJ - DOULŮŽKOVÝ	17,23			
3.39	POKOJ - DOULŮŽKOVÝ	23,01			
3.40	CHODBA	6,00			
3.41	KOUPELNA + WC	6,10	KERAMICKÁ DL.	VÁP. OMITKA	KERAM. OBKLAD
3.42	CHODBA	17,54	PVC	VÁP. OMITKA	
		617,60 m <sup>2</sup>			

PŮDORYS 3.NP - NOVÝ STAV



LEGENDA MÍSTNOSTÍ 3.NP:					
Č.M.	Název místnosti	Plocha (m2)	Podlaha	Stěny	Poznámka
3.01	SCHODIŠTĚ	18,93			
3.02	CHODBA	35,46			
3.03	POKOJ	27,83			
3.04	KOUPELNA	5,90	KERAMICKÁ DL.	KERAM. OBKLAD	SDK PODHLÉD (2780)
3.05	CHODBA	5,20	VINYL	VÁP. OMITKA	
3.06	POKOJ	17,08			
3.07	KOUPELNA	5,00	KERAMICKÁ DL.	KERAM. OBKLAD	SDK PODHLÉD (2600)
3.08	CHODBA	4,50	VINYL	VÁP. OMITKA	
3.08a	POKOJ - DVOULŮŽKOVÝ	13,41			
3.08b	POKOJ - DVOULŮŽKOVÝ	8,90			
3.09	POKOJ - DVOULŮŽKOVÝ	24,24			
3.10	UKLIDOVÁ MÍSTNOST	4,93			
3.11	SKLAD	13,11			
3.12	POKOJ - DVOULŮŽKOVÝ	21,55			
3.13	CHODBA	6,74			
3.14	KOUPELNA	5,88			
3.15	KOUPELNA	5,61			
3.16	POKOJ - DVOULŮŽKOVÝ	22,55			
3.17	POKOJ - DVOULŮŽKOVÝ	20,47			
3.18	KOUPELNA+WC	6,17			
3.19	KUŘARNA	8,18			
3.20	SPOLEČENSKÁ MÍSTNOST	27,65			
3.21	VÝTAH	6,23			
3.22	PŘEDSÍŇ	9,51			
3.23	CHODBA	32,06			
3.24	POKOJ - DVOULŮŽKOVÝ	19,66			
3.25	CHODBA	5,62			
3.26	KOUPELNA+WC	6,18			
3.27	POKOJ - DVOULŮŽKOVÝ	20,75			
3.28	POKOJ - DVOULŮŽKOVÝ	22,04			
3.29	KOUPELNA+WC	33,91			
3.30	KOUPELNA+WC	5,40			
3.31	POKOJ - DOULŮŽKOVÝ	21,43			
3.32	ČISTÍCÍ MÍSTNOST	3,77			
3.33	VÝTAH	7,53			
3.34	POKOJ - DVOULŮŽKOVÝ	17,89			
3.35	KOUPELNA	6,00	KERAMICKÁ DL.	KERAM. OBKLAD	SDK PODHLÉD (2600)
3.36	CHODBA	6,60	VINYL	VÁP. OMITKA	
3.37	POKOJ - JEDNOLŮŽKOVÝ	14,45			
3.38	POKOJ - DOULŮŽKOVÝ	17,23			
3.39	POKOJ - DOULŮŽKOVÝ	23,01			
3.40	CHODBA	6,00			
3.41	KOUPELNA + WC	6,10	KERAMICKÁ DL.	KERAM. OBKLAD	-
3.42	CHODBA	17,54	VINYL	VÁP. OMITKA	
		617,60 m²			

LEGENDA MATERIÁLU - STÁVAJÍCÍ STAV

- STÁVAJÍCÍ ZDVO A KONSTRUKCE V ŘEZU OBECNĚ
- STÁVAJÍCÍ KONSTRUKCE V POHLEDU OBECNĚ
- BOURANÉ KONSTRUKCE A DEMONTÁŽE
- DEMONTÁŽE NÁŠLAPNÝCH VRSTEV
- ODBOURÁNÍ PODLAHOVÝCH VRSTEV AŽ NA NOSNOU K-CI STROPU

POZNÁMKA :

OBECNĚ PLATÍ, ŽE BOURACÍ PRÁCE BUDOU PROVÁDĚNY DLE ZÁSAD PRO PROVÁDĚNÍ BOURACÍCH PRACÍ, ŠETRNĚ K ZACHOVÁNÍM ČÁSTEM KONSTRUKCI A ZA DŮSLEDNÉHO PROVIZORNIHO ZAJIŠTĚNÍ NAVAZUJÍCÍCH A PŘÍTĚŽUJÍCÍCH KONSTRUKCÍ !!!  
TECHNOLOGICKÝ POSTUP PRACÍ VČETNĚ PROVIZORNIHO ZAJIŠTOVÁNÍ JE PŘEDMĚTEM TECHNOLOGICKÉ DOKUMENTACE ZHOTOVITELÉ STAVBY.  
PŘED ZAHÁJENÍM BOURACÍCH PRACÍ NOVÝCH OTVORŮ BUDOU OSAZENY NOVÉ NOSNÉ PŘEKLADY.

LEGENDA MATERIÁLU - NOVÝ STAV

- STÁVAJÍCÍ ZDVO A KONSTRUKCE V ŘEZU OBECNĚ
- STÁVAJÍCÍ KONSTRUKCE V POHLEDU OBECNĚ
- NOVÉ KONSTRUKCE - OBECNĚ
- ZDVO Z TVÁRNIC YTONG tl. 75,100 mm + SYSTÉMOVÝ TMEL YTONG
- NOVÝ SDK PODHLÉD NA FeZn KONSTRUKCI - IMPREGNOVANÉ SDK DESKY tl.12,5mm
- NOVÉ NÁŠLAPNÉ VRSTVY - KERAMICKÁ DLAŽBA, VINYL

Pozn: Součástí stavebních úprav a rekonstrukce koupelen bude výměna stávajících radiátorů v řešených prostorech.

LEGENDA ZNAČEK

- EMERGENCY
- UZEMNĚNÍ
- DOMOVNÍ ROZHLAS

OSAZENÍ REVIZIE	PŘEDMĚT REVIZIE	DATUM REVIZIE	REVIZI PROVEDL
Souřadný systém : Výškový systém : MÍSTNÍ ± 0,000 =			
Ing. Pavel Krátký - nositel veřejných mapkových autorizačních práv. Obsah tohoto dokumentu, vypracování a návrhy řešení na nich zobrazená podléhají jako autorská díla ochraně dle zákona č. 121/2000 Sb. (autorský zákon). Originál tohoto dokumentu, vypracování a návrhy řešení na nich zobrazená slouží jen majitelům. Ing. Pavel Krátký. Převzetím autorská díla ani jeho částí není možno žádným způsobem, v rozporu s ustanovením autorského zákona a bez udělení licence na strany nositel veřejných mapkových autorizačních práv či v rozporu s podmínkami licenční smlouvy ani poskytnout třetí osobě.			
ZODPOVĚDNÝ PROJEKTANT : ING. PAVEL KRÁTKÝ		PROJEKTANT ING. PAVLA TALAŠKOVÁ VYPRACOVAL ING. PAVLA TALAŠKOVÁ KONTROLOVAL ING. PAVEL KRÁTKÝ	
INVESTOR Domov Příbor, příspěvková organizace, Masarykova 542, 742 58, Příbor MÍSTO STAVBY 742 58, Příbor, Masarykova 542, parc.č. 3200, k.ú. Příbor		GENERÁLNÍ PROJEKTANT (ZHOTOVITEL) Ing. PAVEL KRÁTKÝ Opavská 6230/29A, 708 00 Opava tel./fax: 596 911 125 e-mail: kratky@projektstudio.cz IČ: 47884577	
NÁZEV STAVBY (DLO) Revitalizace koupelen Domov Příbor STAVEBNÍ OBJEKT (SO)		ZPRACOVATEL ČÁSTI PD Ing. PAVEL KRÁTKÝ Opavská 6230/29A, 708 00 Opava-Poruba	
ČÁST DOKUMENTACE D.1.1 ARCHITEKTONICKO-STAVEBNÍ ŘEŠENÍ		DATUM 09.10. 2025 ZAKÁZKA č. PK 25 13 FORMÁT 8x A4	
DOKUMENT PŘEHLEDNÝ PŮDORYS 3.NP		STUPEŇ PD PÁŘE DPS MĚŘÍTKO 1:100 ČÍSLO DOKUMENTU D.1.1.2.8	